

W Werkzeugmittelpunkt

Stanzwerkzeug Form 15

Fig. 14729

Werkzeug

Stempel:

Radius	Flacher Stempel (Wzglänge 34.3 mm)	Schergeschrägte Stempel	Flacher Stempel-lang (nur TC 2000 R/ 5000 R/6000 L/ 2020 R/2010 R)
2.0	7336-15319-X	7336-15320-X	1204-1-44-X
2.5	7336-15321-X	7336-15322-X	1204-1-45-X
3.0	7336-15323-X	7336-15324-X	1204-1-46-X
4.0	7336-15325-X	7336-15326-X	1204-1-47-X
5.0	7336-15327-X	7336-15328-X	1204-1-48-X
6.0	7336-15329-X	7336-15330-X	1204-1-49-X
8.0	7336-15331-X	7336-15332-X	1204-1-50-X
10.0	7336-15333-X	7336-15334-X	1204-1-51-X
12.0	7336-15335-X	7336-15336-X	1204-1-52-X
15.0	7336-15337-X	7336-15338-X	1204-1-53-X

Flache und schergeschrägte Stempel stehen in drei Ausführungen zur Verfügung (Variable X)

	Standard	Oxidiert	TICN-beschichtet
Variable X	1	2	3

TRUMPF**Werkzeuginformation****Stanzwerkzeug Form 15**

Versandanschrift / Address / Adresse

.....

.....

.....



TRUMPF Werkzeugmaschinen GmbH+Co KG

Geschäftsbereich Werkzeuge und Ersatzteile
D - 70839 Gerlingen

☎ 07156/303-6320

Telefax: 07156/303-6362

e-mail: info.tooling@de.trumpf.com**Abstreifer:**

Radius	Abstreifer TC 180/300/240/240L/ 240R/260/260L	Abstreifer TC 500R/190R/200R/ 600L/2000 R/5000 R/ 6000 L/2020 R/2010 R	Abstreifer MC 100/TC 120R/ TC 160R
2.0	7336-15351-1	7336-15352-1	7336-15353-1
2.5	7336-15351-2	7336-15352-2	7336-15353-2
3.0	7336-15351-3	7336-15352-3	7336-15353-3
4.0	7336-15351-4	7336-15352-4	7336-15353-4
5.0	7336-15351-5	7336-15352-5	7336-15353-5
6.0	7336-15351-6	7336-15352-6	7336-15353-6
8.0	7336-15351-7	7336-15352-7	7336-15353-7
10.0	7336-15351-8	7336-15352-8	7336-15353-8
12.0	7336-15351-9	7336-15352-9	7336-15353-9
15.0	7336-15351-10	7336-15352-10	7336-15353-10



Werkzeuginformation

Stanzwerkzeug Form 15

Versandanschrift / Address / Adresse

.....



TRUMPF Werkzeugmaschinen GmbH+Co KG

Geschäftsbereich Werkzeuge und Ersatzteile
 D - 70839 Gerlingen

☎ 07156/303-6320

Telefax: 07156/303-6362

e-mail: info.tooling@de.trumpf.com

Matrize:

Radius	Matrize
2.0	7336-15340-S
2.5	7336-15341-S
3.0	7336-15342-S
4.0	7336-15343-S
5.0	7336-15344-S
6.0	7336-15345-S
8.0	7336-15346-S
10.0	7336-15347-S
12.0	7336-15348-S
15.0	7336-15349-S

Die Wahl der Matrize ist materialdickenabhängig (Variable S)

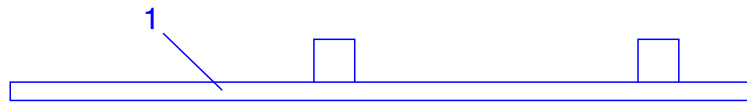
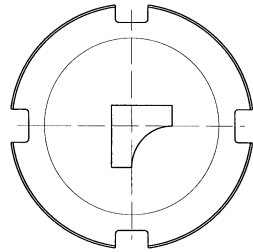
Materialdicke	Variable S
0.5 mm	1
1.0 mm	2
1.5 mm	3
2.0 mm	4
2.5 mm	5
3.0 mm	6

Einsatzbereich

Materialdicke: 0.5 - 3.0 mm

Einsatzgebiet:

Einsatzgebiet der Stanzwerkzeugs Form 15 ist die Fertigung von Radien an Innen- und Außenkonturen.



1 Querschiene mit Spannpratzen

Einbaulage

Fig. 14730

Materialdicke und Stößelkorrektur

Neues Werkzeug

Keilstellung	Codierbolzen	Codierung	Nachschleiflänge	UT-Offset in PTT-Tabelle
TC 150/300K 202	TC 150/180W	TC 240/240L/ 240R/260/260L	TC 500R/190R/ 200R	TC 600L
I	0.5	1.0	1.0	0

Werkzeuginformation

Bei der TC 2000 R, der TC 5000 R, der TC 6000 L, der TC 2020 R und der TC 2010 R muss die Werkzeuglänge in die Werkzeugdaten der Steuerung eingetragen werden. Die Werkzeuglänge wird von der Oberkante des Justierrings zur Stempelunterkante gemessen. Für ein neues Werkzeug gelten folgende Werte:

Flacher Stempel	Schergeschrägter Stempel	Langer flacher Stempel
34.3 mm	37.3 mm	37.8 mm

Wartung

Stempel

Neue Stempel können um folgende Beträge nachgeschliffen werden:

Flacher Stempel	Schergeschrägter Stempel	Langer flacher Stempel
3.0 mm	3.0 mm	6.5 mm

Matrize

Matrizen können insgesamt 1 mm nachgeschliffen werden. Eine nachgeschliffene Matrize wird mit entsprechenden Passscheiben unterlegt.

Programmierung

Die TRUMPF-Programmiersysteme ToPs (für Stanzmaschinen und kombinierte Maschinen) führen Stanzwerkzeuge Form 15 als Sonderwerkzeuge (Werkzeugtyp 9).